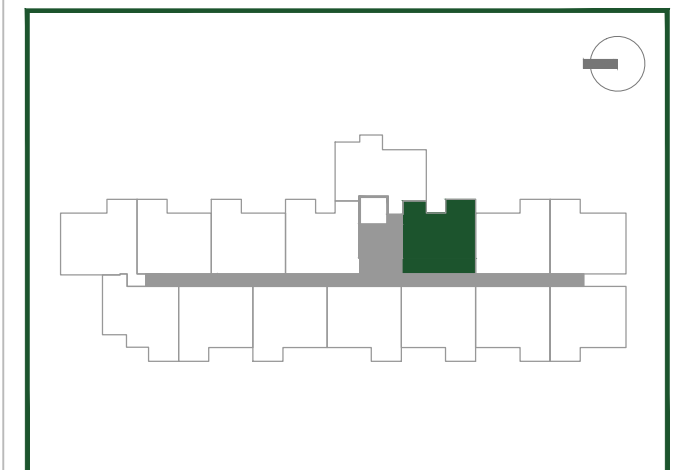


# YARAE SILVEN

## 2 DORMITORIOS

Portal: 1    Planta: 1    Puerta: A

Superficie Construida Cerrada vivienda	74.01 m <sup>2</sup>
Superficie Total Construida	83.97 m <sup>2</sup>
<b>Superficie Útil espacios interiores:</b>	
Salón-comedor-cocina	24.77 m <sup>2</sup>
Escalera	-
Dormitorio principal	15.31 m <sup>2</sup>
Dormitorio 2	8.51 m <sup>2</sup>
Dormitorio 3	-
Baño 1	3.47 m <sup>2</sup>
Baño 2	3.18 m <sup>2</sup>
Hall	-
Distribuidor	1.26 m <sup>2</sup>
<b>Superficie Útil interior</b>	<b>56.50 m<sup>2</sup></b>
<b>Superficie Útil espacios exteriores:</b>	
Terraza	9.22 m <sup>2</sup>
<b>Superficie Útil exterior</b>	<b>9.22 m<sup>2</sup></b>
<b>Superficie Útil Total</b>	<b>65.72 m<sup>2</sup></b>



**Nota legal:** Esta promoción se va a desarrollar en régimen de autopromoción o cooperativa. Los planos, imágenes y descripciones aquí mostrados no tienen carácter contractual y podrán sufrir modificaciones derivadas de exigencias técnicas, legales, administrativas o de las resoluciones adoptadas por los órganos de gobierno de la Cooperativa, conforme a la normativa urbanística y legal vigente. El mobiliario, cocina y el ajardinamiento representados tienen un carácter meramente decorativo y no forman parte del proyecto ni de la memoria de calidades.



Enero 2025

Comercializa:

desde 1.995

**NoVogar**  
Inmobiliaria