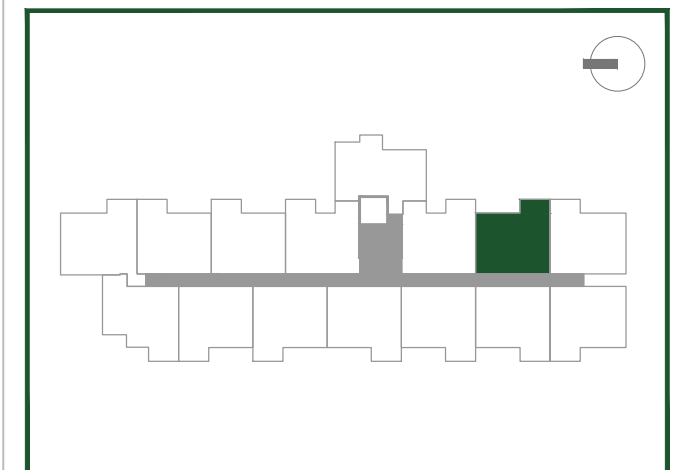


YARAE SILVEN

2 DORMITORIOS

Portal: 1 Planta: 1 Puerta: B

Superficie Construida Cerrada vivienda	70.61 m²
Superficie Total Construida	78.46 m²
Superficie Útil espacios interiores:	
Salón-comedor-cocina	24.74 m ²
Escalera	-
Dormitorio principal	11.89 m ²
Dormitorio 2	8.64 m ²
Dormitorio 3	-
Baño 1	3.47 m ²
Baño 2	3.18 m ²
Hall	-
Distribuidor	1.71 m ²
Superficie Útil interior	53.63 m²
Superficie Útil espacios exteriores:	
Terraza	6.69 m ²
Superficie Útil exterior	6.69 m²
Superficie Útil Total	60.32 m²



Nota legal: Esta promoción se va a desarrollar en régimen de autopromoción o cooperativa. Los planos, imágenes y descripciones aquí mostrados no tienen carácter contractual y podrán sufrir modificaciones derivadas de exigencias técnicas, legales, administrativas o de las resoluciones adoptadas por los órganos de gobierno de la Cooperativa, conforme a la normativa urbanística y legal vigente. El mobiliario, cocina y el ajardinamiento representados tienen un carácter meramente decorativo y no forman parte del proyecto ni de la memoria de calidades.



Enero 2025

Comercializa:

